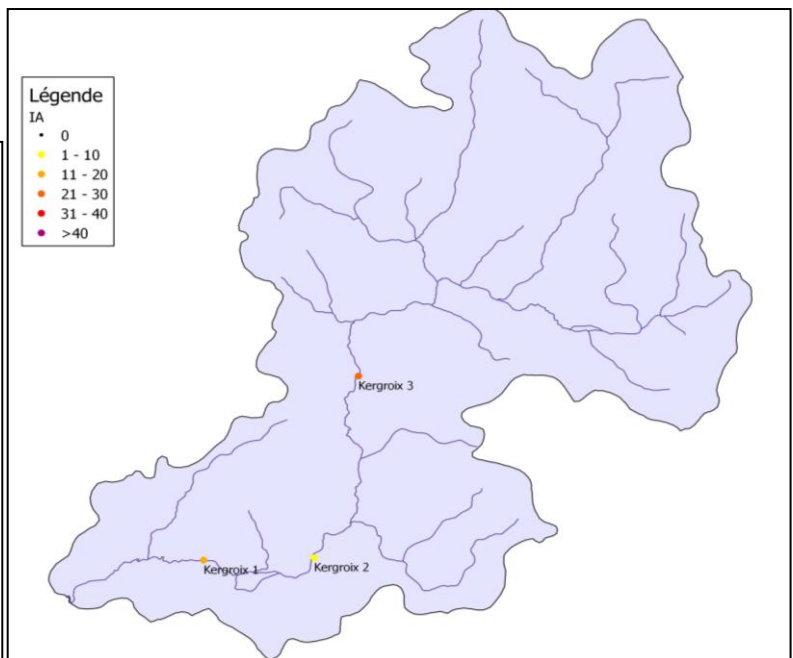


## Indice d'abondance de juvéniles de saumon en 2012 Bassin du Kergroix (Morbihan)

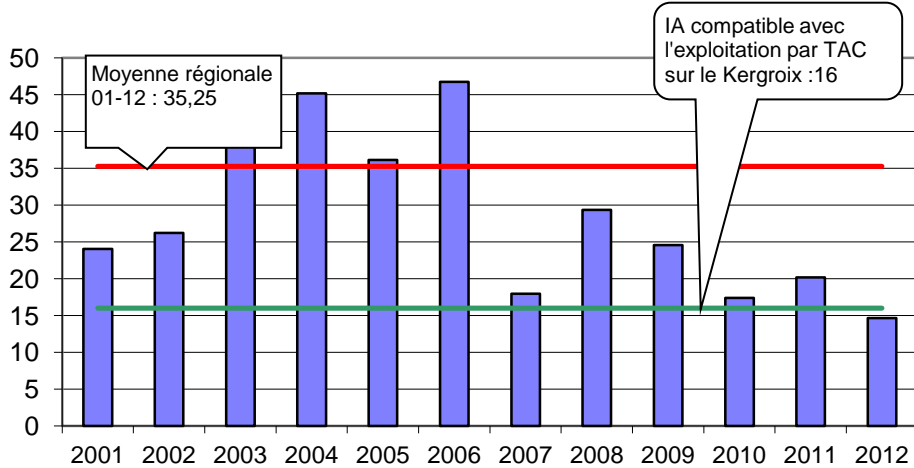
\* Surface du BV : 90 km<sup>2</sup>  
\* Surface de production : **25 760m<sup>2</sup>**  
d'équivalent radier/rapide soit **0,78%** de la surface de production régionale

\* 3 stations échantillonnées  
\* IA sur le bassin depuis 2001  
\* IA moyen pondéré de 2001 à 2012 : **28.6**  
\* IA compatible avec une exploitation TAC : **16**

\* contribution du bassin à la production moyenne bretonne en juvéniles en 2012 : **0,38%**



**IA moyen du bassin du Kergroix de 2001 à 2012**



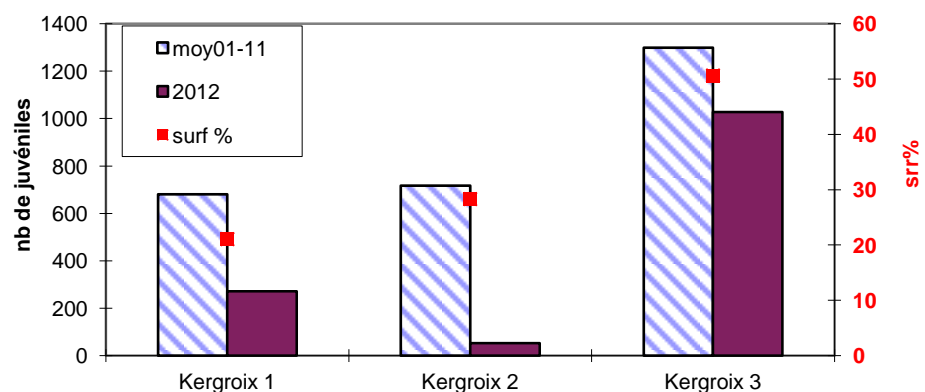
### commentaires:

Les indices d'abondance 2012 sont faibles, l'année 2012 est même la plus faible depuis 2001. Les indices observés sur la période 2007-2012 sont à un niveau très inférieur à celui des années 2003-2006. L'indice d'abondance moyen du Kergroix est largement en dessous de la moyenne régionale 2001-2012.

### commentaires:

Tous les tronçons, et particulièrement le tronçon médian, se trouvent à un niveau de production 2012 inférieur à ceux des années précédentes. Le tronçon amont est celui qui a produit le plus en 2012.

**Contribution de chaque station à la production du Kergroix**



**Les indices d'abondance du Kergroix en 2012 sont les plus faibles depuis 2001. Les tronçons aval et médian ont été particulièrement peu productifs. Cependant, ces résultats sont probablement sous-estimés du fait des mauvaises conditions de pêche (niveaux d'eau élevés) surtout sur l'aval du bassin.**